


## Productos <internet: acceso gratuito a internet windows xp>

### Acceso telefónico a redes para WINDOWS XP

Te mostramos dos métodos para configurar de forma sencilla el acceso a Internet para el sistema operativo WINDOWS XP.

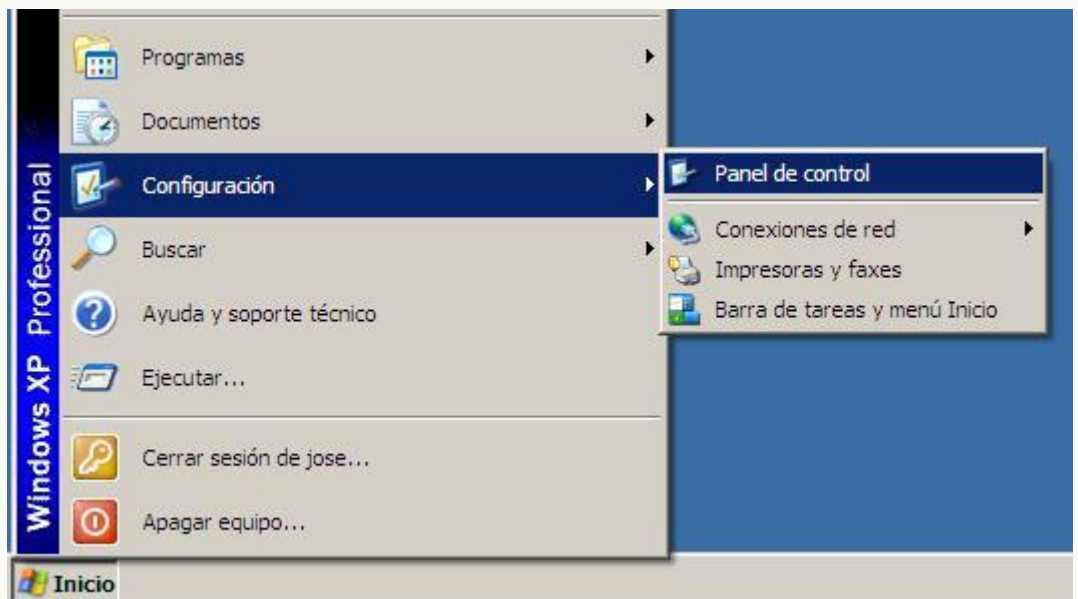
1.- Puedes realizar la configuración de la conexión a Internet de forma automática, simplemente descargándote el

siguiente fichero,  guárdatelo en alguna carpeta (no le digas Abrir), luego llévatelo al ordenador o portátil donde necesites este tipo de conexión, conecta el cable telefónico al modem del ordenador y ejecuta el script haciendo doble clic. Cuando finalice el proceso, abre el Internet Explorer y automáticamente se te abrirá la ventana para establecer la conexión a Internet, pulsa el botón "Marcar" y ya podrás navegar por Internet.

2.- El segundo método consiste en seguir paso a paso el procedimiento que a continuación se detalla:

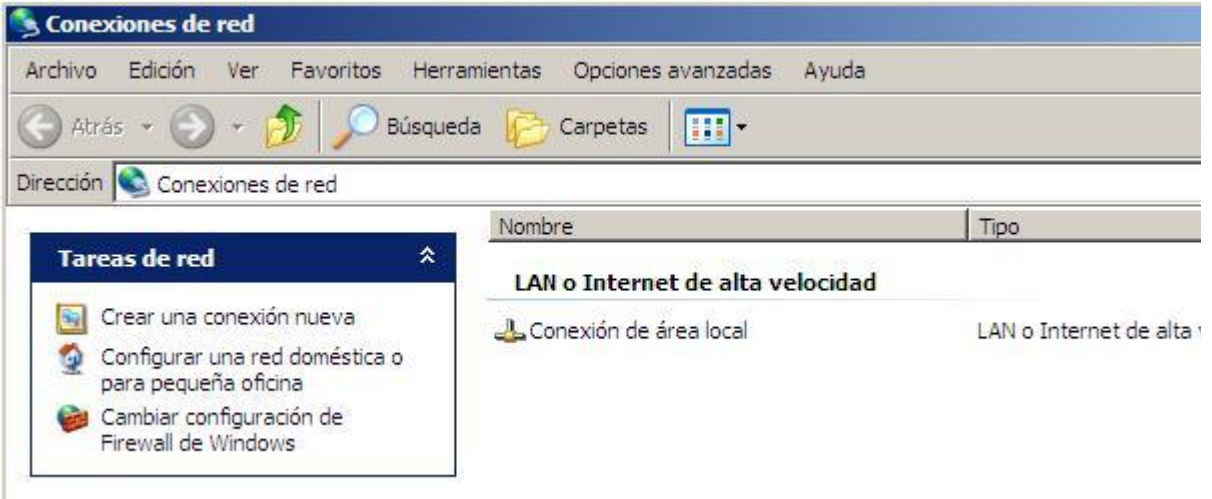
Disponemos de un teléfono de atención al cliente **902 88 50 40** para resolver cualquier problema de configuración en la conexión.

1.- :



Nos vamos a **Inicio**, **Configuración**, y doble clic en **Conexiones de red**. Aparecerá la pantalla siguiente.

2.-



3.-

Hacemos doble clic sobre "**Crear una conexión nueva**".



Pulsamos sobre el botón "**Siguiente**".

4.-

**Asistente para conexión nueva**

**Tipo de conexión de red**  
¿Qué desea hacer?

- Conectarse a Internet**  
Conectarse a Internet para poder examinar el Web y leer correo electrónico.
- Conectarse a la red de mi lugar de trabajo**  
Conectarse a una red de negocios (usando acceso telefónico o red privada virtual) para que pueda trabajar desde casa, oficina de campo u otra ubicación.
- Configurar una red doméstica o de oficina pequeña**  
Conectarse a una red doméstica o de oficina pequeña existente o configurar una nueva.
- Configurar una conexión avanzada**  
Conectarse a otro equipo directamente utilizando su puerto serie, paralelo o de infrarojos, o configurar este equipo para que otros equipos puedan conectarse a él.

< Atrás    Siguiente >    Cancelar

5.-

Marcamos **Conectarse a Internet** y Pulsamos sobre el botón "**Siguiente**".

**Asistente para conexión nueva**

**Preparándose**  
Este asistente está preparando la instalación de su conexión a Internet.

¿Cómo desea conectar a Internet?

- Elegir de una lista de proveedores de servicios Internet (ISP)**
- Establecer mi conexión manualmente**  
Para realizar una conexión de acceso telefónico, necesita un nombre de cuenta, una contraseña y un número de teléfono para su proveedor de servicios Internet. Para la configuración de una cuenta de banda ancha, no necesitará un número de teléfono.
- Usar el CD que tengo de un proveedor de servicios Internet (ISP)**

< Atrás    Siguiente >    Cancelar

Marcamos **Establecer mi conexión manualmente** y Pulsamos sobre el botón "**Siguiente**".

6.-

**Asistente para conexión nueva**

**Conexión de Internet**  
¿Cómo desea conectar a Internet?

**Conectarse usando un módem de acceso telefónico**  
Este tipo de conexión usa un módem y una línea telefónica regular ISDN (Red digital de servicios integrados, RDSI).

**Conectarse usando una conexión de banda ancha que necesita un nombre de usuario y una contraseña**  
Esta es una conexión de alta velocidad que usa tanto un módem ADSL como por cable. El ISP puede referirse a este tipo de conexión como de protocolo punto a punto en Ethernet (PPPoE).

**Conectarse usando una conexión de banda ancha que está siempre activa**  
Esta es una conexión de alta velocidad que usa tanto un módem por cable, ADSL o LAN. Está siempre activa y no necesita iniciar sesión.

< Atrás    Siguiente >    Cancelar

Marcamos **Conectarse usando un módem de acceso telefónico a redes** y Pulsamos sobre el botón **"Siguiente"**.

7.-

**Asistente para conexión nueva**

**Nombre de conexión**  
¿Cuál es el nombre del servicio que le proporciona conexión a Internet?

Escriba el nombre de su proveedor de servicios Internet (ISP) en el cuadro siguiente.

Nombre de ISP

alive-systems

El nombre que escriba aquí será el de la conexión que está creando.

< Atrás    Siguiente >    Cancelar

Le damos a la conexión un nombre en nuestro caso **"alive-systems"** y Pulsamos sobre el botón **"Siguiente"**.

8.-

**Asistente para conexión nueva**

**Número de teléfono que desea marcar**  
¿Cuál es el número de su proveedor de servicios Internet?

Escriba el número telefónico a continuación.

Número de teléfono:  
901929200

Es posible que necesite incluir un "1", el código de área o ambos. Si no está seguro de que necesita números adicionales, marque el número sin más. Si el módem emite un sonido, el número que ha marcado es el correcto.

< Atrás    Siguiente >    Cancelar

Ponemos el número de teléfono de la conexión que en nuestro caso es **901929200** y Pulsamos sobre el botón "**Siguiente**".

9.-

**Asistente para conexión nueva**

**Información de cuenta de Internet**  
Necesitará un nombre de cuenta y una contraseña para suscribirse a una cuenta de Internet.

Escriba un nombre de cuenta ISP y contraseña, a continuación escriba esta información y almacénela en un lugar seguro. (Si ha olvidado un nombre de cuenta existente o contraseña, póngase en contacto con con su proveedor de servicios Internet (ISP)).

Nombre de usuario: alive-systems@tecnobyte

Contraseña: \*\*\*\*\*

Confirmar contraseña: \*\*\*\*\*

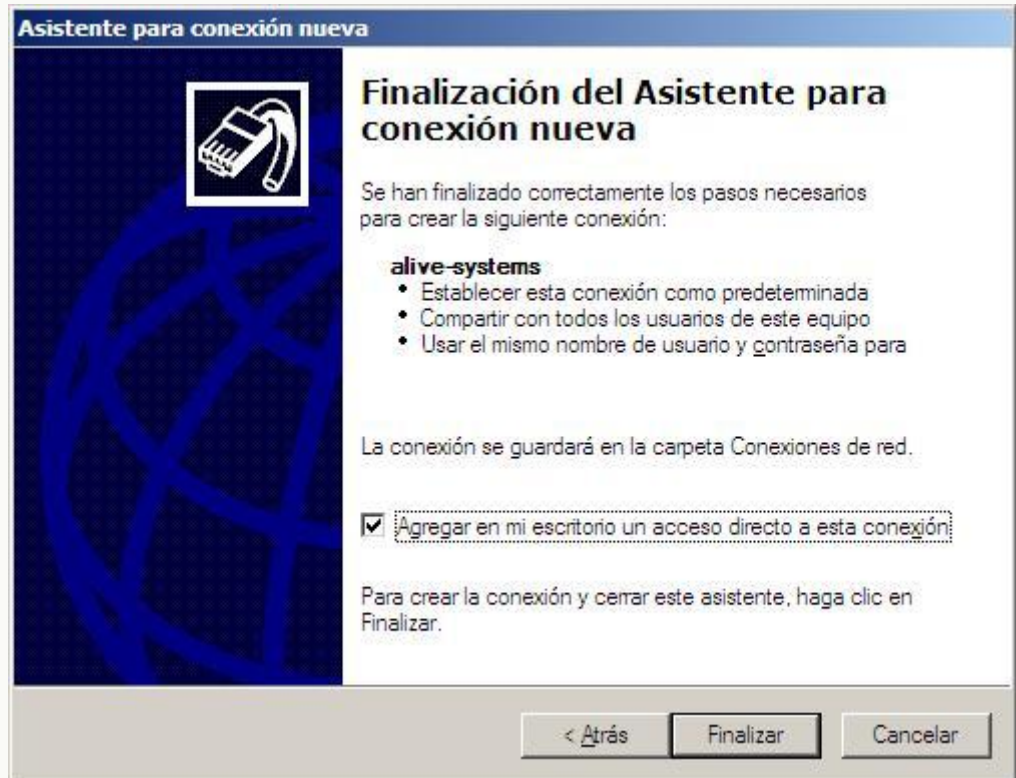
Usar el nombre de usuario y contraseña siguientes siempre que un usuario cualquiera se conecte a Internet desde este equipo

Establecer esta conexión a Internet como predeterminada

< Atrás    Siguiente >    Cancelar

A continuación, pondremos el nombre de usuario que usaremos para la conexión a Internet que es **alive-systems@tecnobyte** y la contraseña que en nuestro caso es **gratis** y Pulsamos sobre el botón "**Siguiente**".

10.-



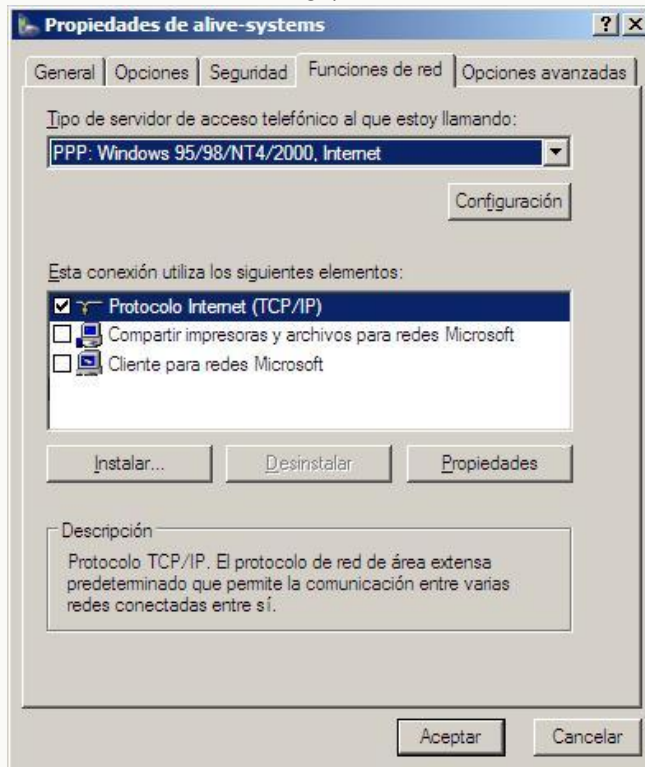
A continuación, marcamos la casilla "Agregar en mi escritorio..." y Pulsamos sobre el botón "Siguiente".

11.-



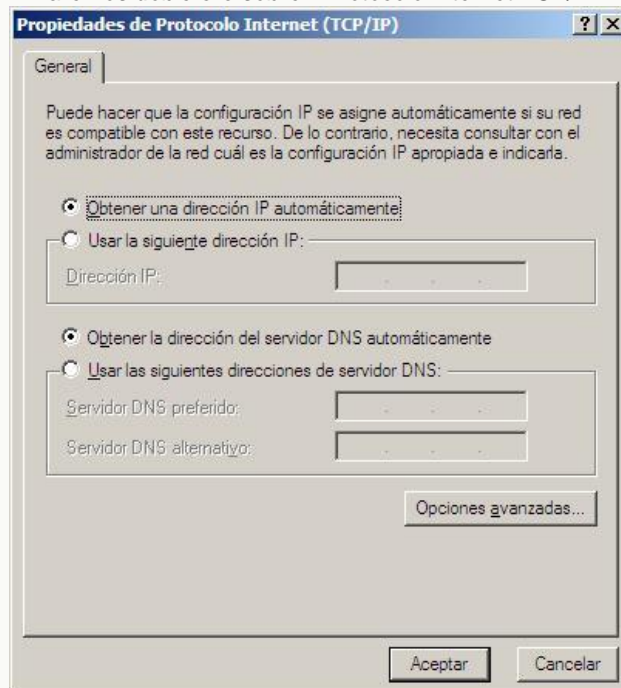
12.-

Nos aparecerá la ventana de conexión, pulsaremos en el botón de **Propiedades** para verificar los parámetros TCP/IP..



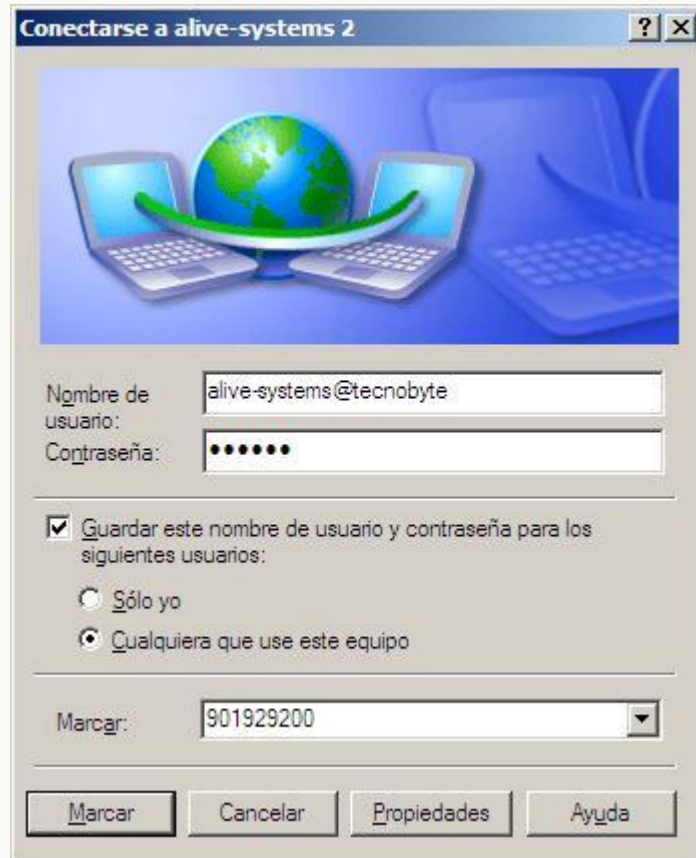
13.-

Haremos doble clic sobre "Protocolo Internet TCP/IP".



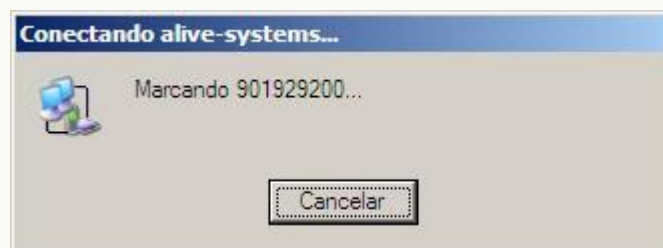
Aquí comprobaremos que las casillas estén marcadas con **Obtener una dirección IP automática** y **Obtener la dirección del DNS automáticamente** como aparecen en la imagen superior. Pulsaremos **Aceptar** Y volveremos a la ventana de marcación

14.-



*En la casilla contraseña pondremos la palabra "gratis" y comprobaremos que la casilla "Guardar este nombre de usuario y contraseña....." se encuentre marcada. y la casilla "Cualquier que use este equipo". Ahora, solo nos queda pulsar en el botón "Marcar" para establecer la conexión. Apareciendo la siguiente imagen.*

15.-



*Ahora ya podremos abrir nuestro navegador favorito y empezar a navegar por Internet.*

Recordarles que pueden contratar cuentas de correo por 2 euros/mes por cada cuenta, con las características siguientes

- 150 Mb de espacio por cuenta
- Antivirus.
- Antispam.
- Servicio de WEBMAIL, consulte el buzón a través de un navegador web.
- Asistencia técnica de configuración del correo e Internet

Para [mas información](#) llamar al teléfono 902 88 50 40.



ELECTRONICA DE CONSUMO  
HARDWARE  
SOFTWARE



ALOJAMIENTO DE SERVIDORES  
REGISTRO DE DOMINIOS  
ALOJAMIENTO WEB  
INTRANET / EXTRANET



INSTALACION Y MANTENIMIENTO  
DE SISTEMAS UNIX / LINUX  
TODAS LAS DISTRIBUCIONES